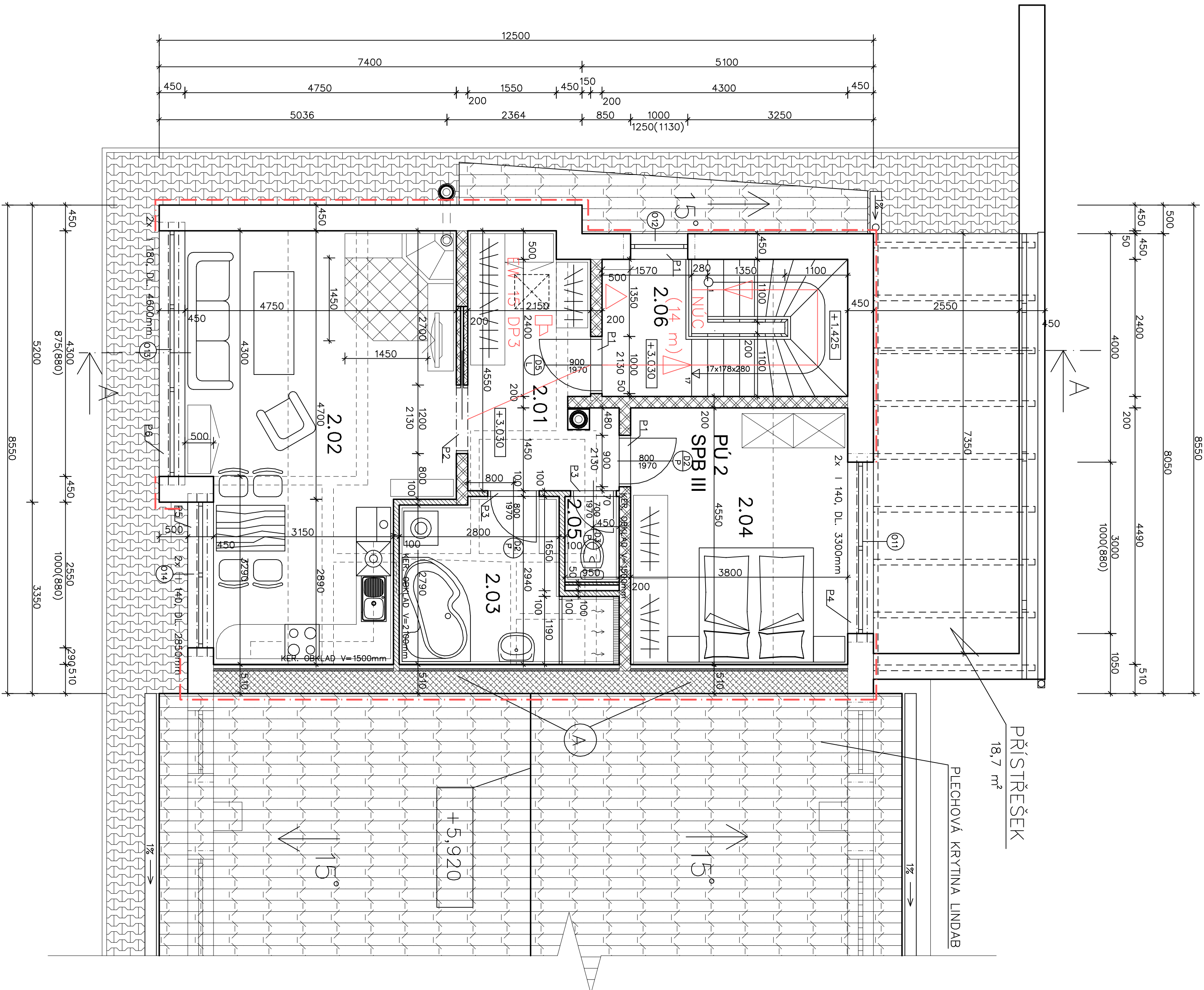


PŮDORYS 2.NP M 1:50



LEGENDA MÍSTNOSTÍ:

| Č. | ÚČEL | PL(m ²) | PODLAHA/SKLADBA | ÚPRAVA POVRCHŮ |
|------|-------------------------------|---------------------|------------------------|------------------------|
| 2.01 | ZÁDVEŘÍ S. CHODBOU | 9.98 | LAMINÁT. PLOV. PODLAHA | VÁP. OMITKA |
| 2.02 | OBV./POKOU S. KUCH./KOUTEM | 31.42 | LAMINÁT. PLOV. PODLAHA | VÁP. OMITKA |
| 2.03 | KOUPELNA | 9.59 | KERAMICKÁ DLAŽBA | VÁP. OMITKA, KER.OBKLA |
| 2.04 | POKOU | 17.29 | LAMINÁT. PLOV. PODLAHA | VÁP. OMITKA |
| 2.05 | WC | 1.52 | KERAMICKÁ DLAŽBA | VÁP. OMITKA, KER.OBKLA |
| 2.06 | SCHODIŠŤOVÝ PROSTOR | 10.32 | KERAMICKÁ DLAŽBA | VÁP. OMITKA |

LEGENDA MATERIÁLŮ:

- ZDIVO Z TVÁRNIC POROTHERM 44 P+D
- ZDIVO Z TVÁRNIC POROTHERM 19 AKU
- ZDIVO Z PRŮČKOVEK POROTHERM 11.5 P+D
- ZDIVO Z PRŮČKOVEK POROTHERM 8 P+D
- ZDIVO Z TVÁRNIC POROTHERM 36.5 AKU

VÝPIS PŘEKLADŮ:

- P1 – PTH 23.8, DL. 1250mm 9x
- P2 – PTH 23.8, DL. 3250mm 2x
- P3 – PTH 11.5, DL. 1250mm 2x
- P4 – ŽB PŘEKLAD, OCEL. VÝZTUŽ – 2x | 140 DÉLKY – 3300 mm
- P5 – ŽB PŘEKLAD, OCEL. VÝZTUŽ – 2x | 140 DÉLKY – 2850 mm
- P6 – ŽB PŘEKLAD, OCEL. VÝZTUŽ – 2x | 180 DÉLKY – 4600 mm

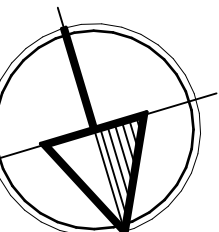
LEGENDA

- OMITKA
- KERAM. TVÁRNICE POROTHERM 36.5 AKU
- OMITKA
- MINERALNÍ IZOLACE
- VZDUCHOVÁ MEZERA
- SÁDKOKARTONOVÉ DESKY
- TL. 15mm
- TL. 365mm
- TL. 15mm
- TL. 40mm
- TL. 60mm
- TL. 12.5mm

- HRANICE POŽÁRNÍCH ÚSEKŮ
- ZNACENÍ TRASY ÚNIKOVÉ CESTY
- POPIS POŽÁRNÍHO ÚSEKU

PŮ 1
SPB II

EW 15 DP3



- POŽÁRNÍ UZÁVĚR S MIN. ODOLNOSTÍ 15 MIN
- MATERIÁL DP3 – HOŘLAVÝ
- POŽÁRNÍ HYDRANT – VNITŘNÍ
- ZAŘÍZENÍ AUTONOMNÍ DETEKCE A SIGNALIZACE
- PŘENOSNÝ HASÍČÍ PŘÍSTROJ

DIPLOMOVÁ PRÁCE

| | | |
|-----------------|-----------------------|---|
| STUDENT | Bc. STANISLAV VYSOČIL | VUT V BRNĚ FAKULTA STAVEBNÍ ÚSTAV POZEMNÍHO STAVITELSTVÍ |
| VEE. DIP. PRÁCE | Ing. PETR BENEŠ, CSC. | FORMÁT 6 A4 |

NOVOSTAVBA VÝROBNÍ HALY

| | | |
|-------------------|--------------------|------------------|
| PŮDORYS 2NP - PBR | DATUM 17.1.2014 | Č. VÝKRESU 24 |
|-------------------|--------------------|------------------|